



**FÁBRICA** DAS **MASSAS**

# A EMPRESA



**FÁBRICA** DAS **MASSAS**

Fundada em 1999 na cidade de Curitiba, pela **Família Bizi**, a **FDM**- Fábrica das Massas traz uma proposta prática e de alta qualidade para a gastronomia, ofertando em seu portfólio massas folhadas, entre outros produtos com ingredientes cuidadosamente selecionados.

Nossa visão é facilitar o preparo das receitas mais tradicionais.

Nossa missão é fabricar alimentos nos mais elevados padrões de qualidade, sempre surpreendendo nossos clientes.

# MASSAS



**FÁBRICA DAS MASSAS**

## **FOLHADA**



## **SEMI FOLHADA**



# PRODUTO



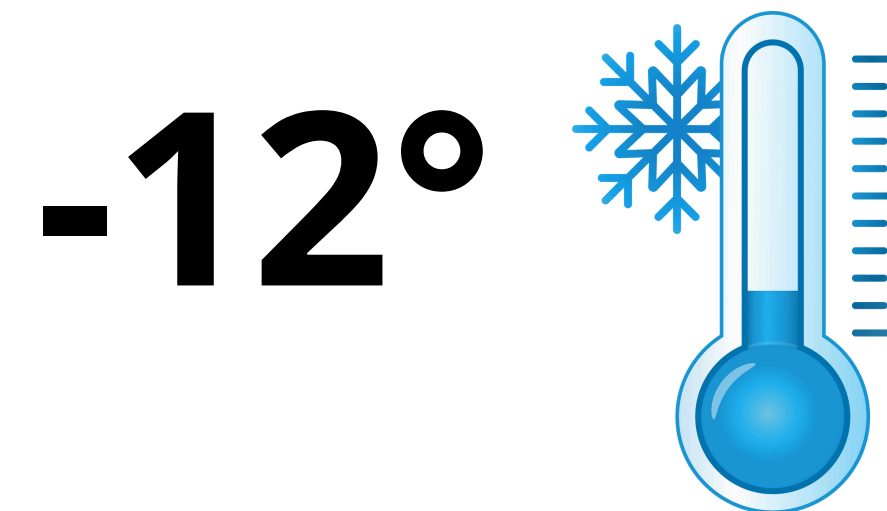
**FÁBRICA** DAS **MASSAS**

## **FOLHADA**



## **ARMAZENAGEM**

Manter a massa congelada.



VALIDADE CONGELADA: 180 DIAS.  
DESCONGELADA: 3 DIAS REFRIGERADO.  
NÃO DEVE SER RECONGELADA.

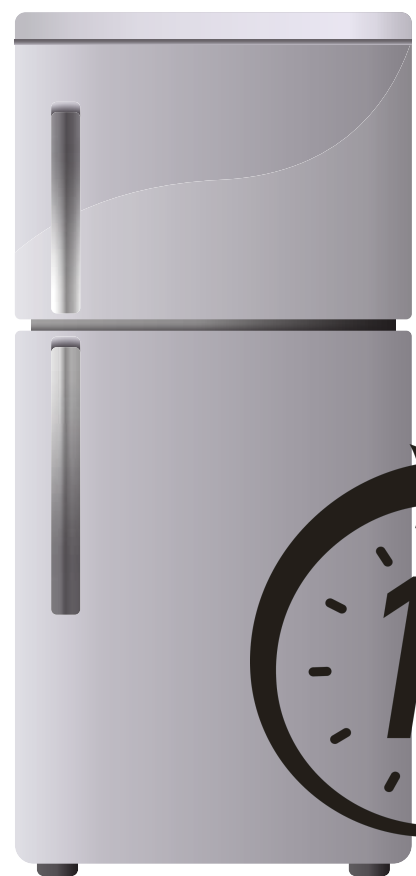
# PRODUTO



FÁBRICA DAS MASSAS

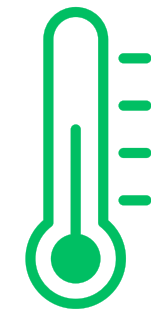
## FOLHADA

Na geladeira:



12 HOURS

## DESCONGELAMENTO



Temperatura ambiente:



- Verifique a temperatura e a consistência da massa.
- Não desenrole a massa ainda congelada pois, ela fará rachaduras.
- **Não** coloque próximo ao calor (forno/sol/estufa) para acelerar o processo.

# PRODUTO



FÁBRICA DAS MASSAS

## PREPARO

Depois de descongelada, modele a massa da forma desejea.

Antes de assar, pincele com ovo inteiro batido utilizando pincel bem macio;

- **Asse em forno Turbo pré-aquecido a 180°**
- **Asse em forno Lastro pré-aquecido a 200°.**

O tempo e temperatura do forno podem variar de acordo com equipamento, por isso acompanhe o produto verificando a necessidade de virar a forma, aumentar ou diminuir a temperatura;

A massa estará bem assada quando estiver dourada.



**Peso: 2,2 kg**

**Espessura: 1,5 mm**

**Largura: 40 cm**

**Comprimento: 1,80 cm**

**FOLHADA**



**Peso: 2,2 kg**

**Espessura: 1,5 mm**

**Largura: 40 cm**

**Comprimento: 1,80 cm**

**FOLHADA**



Peso: **2,2 kg**

Espessura: **2 mm**

Largura: **40 cm**

Comprimento: **1,60 cm**

**FOLHADA**

# FOLHADA

1,5 e 2 mm





**Peso: 2,2 kg**

**Espessura: 3 mm**

**Largura: 40 cm**

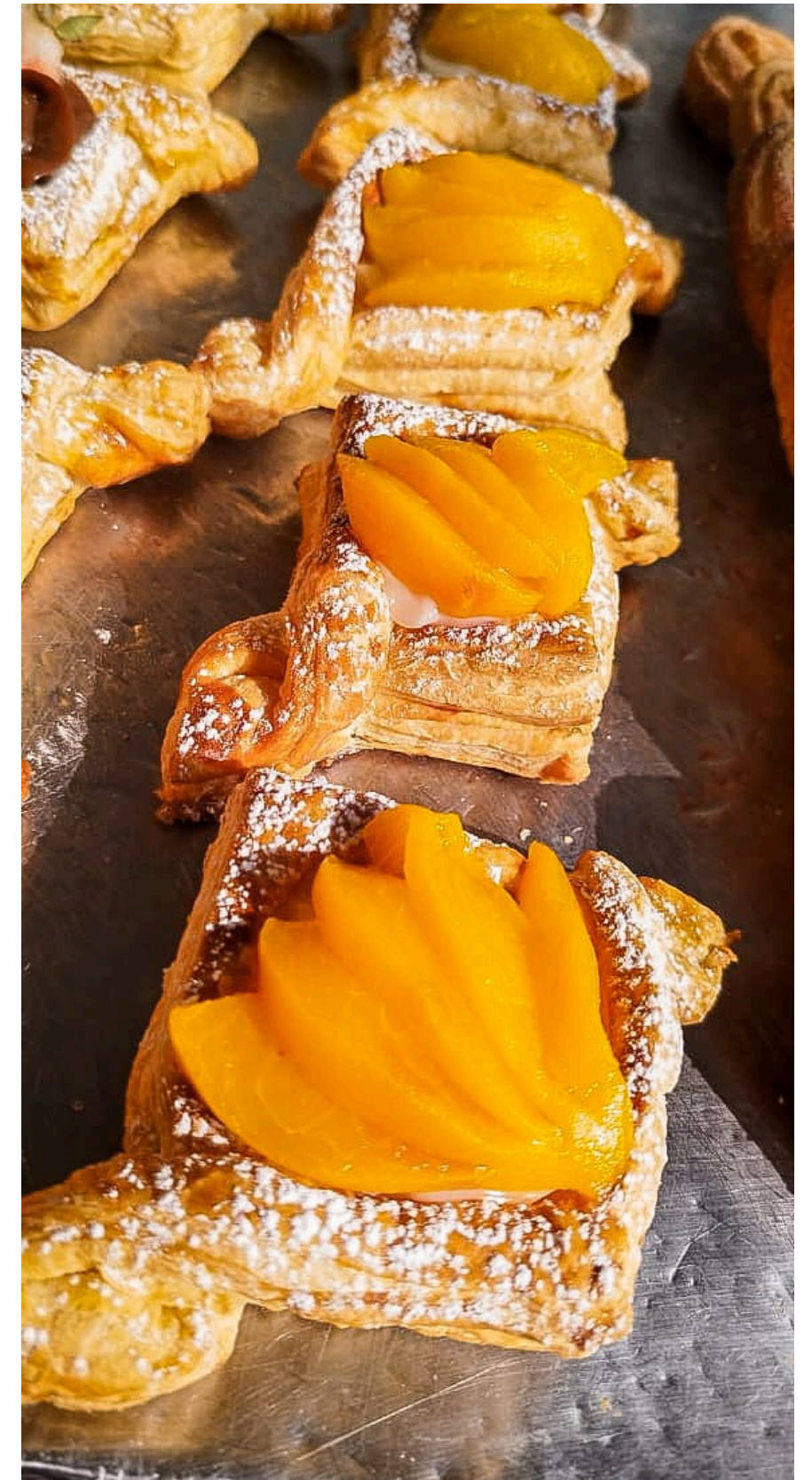
**Comprimento: 1,25 cm**

**FOLHADA**

# FOLHADA



3 mm



# PRODUTO



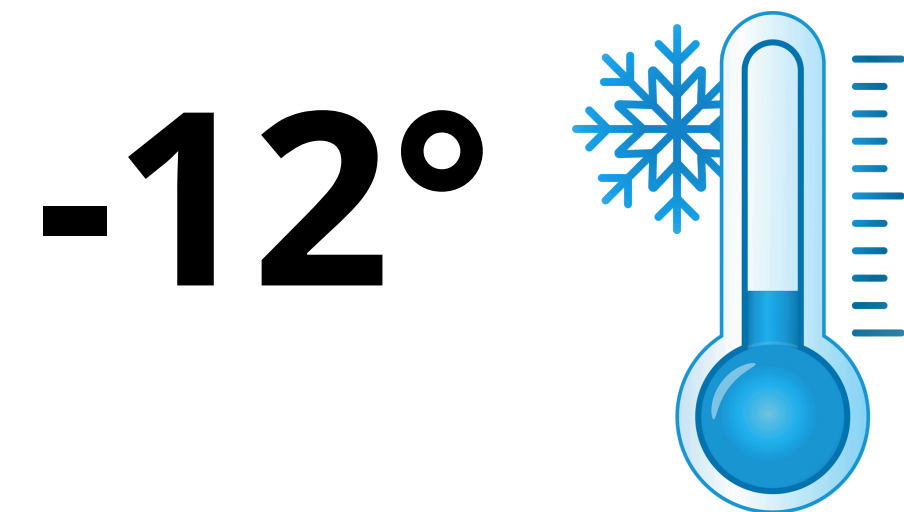
**FÁBRICA DAS MASSAS**

## **SEMI FOLHADA**



## **ARMAZENAGEM**

Manter a massa congelada.



VALIDADE CONGELADA: 180 DIAS.  
DESCONGELADA: 1 DIA REFRIGERADO.  
NÃO DEVE SER RECONGELADO.

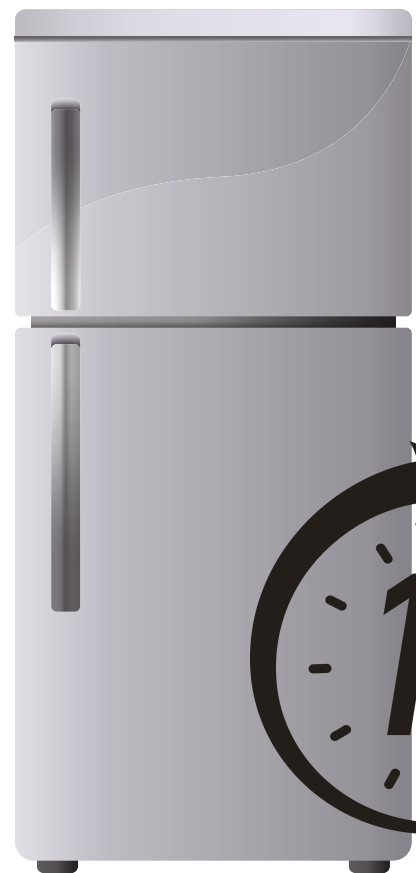
# PRODUTO



FÁBRICA DAS MASSAS

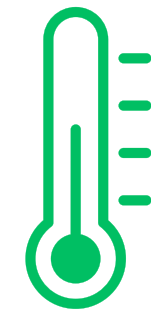
## SEMI FOLHADA

Na geladeira:



12 HOURS

## DESCONGELAMENTO



Temperatura ambiente:



- Verifique a temperatura e a consistência da massa.
- Não desenrole a massa ainda congelada pois, ela fará rachaduras.
- **Não** coloque próximo ao calor (forno/sol/estufa) para acelerar o processo.

# PRODUTO



FÁBRICA DAS MASSAS

## SEMI FOLHADA

Na estufa:

- **Cubra o produto com um plástico.**
- **Tempo médio estimado:**



## CRESCIMENTO



Temperatura ambiente:

- A massa tem uma fermentação baixa, por isso deve-se verificar o tempo de acordo com a temperatura local.
- Ferva uma panela com água e faça uma estufa se quiser acelerar o crescimento.
- Cubra seu produto com plástico para não ressecar com ou umedecer demais, caso use a panela com água quente.
- **Lembre-se que fermentação precisa de calor e umidade.**

# PRODUTO



FÁBRICA DAS MASSAS

## PREPARO

Após a massa crescida:  
antes de assar, pincele com ovo inteiro batido utilizando um pincel bem macio;

- **Asse em forno Turbo pré-aquecido a 160°**
- **Asse em forno Lastro pré-aquecido a 180°**

O tempo e temperatura do forno podem variar de acordo com o equipamento, por isso acompanhe o produto verificando a necessidade de virar a forma, aumentar ou diminuir a temperatura;

A massa estará bem assada quando estiver dourada.



**Peso: 2 kg**

**Espessura: 5 mm**

**Largura: 20 cm**

**Comprimento: 1,60 cm**

**SEMI  
FOLHADA**

# SEMI FOLHADA



**OBRIIGADO!**